

GROENE  
METROPOOL  
REGIO ARNHEM  
NIJMEGEN

# MEER LANDSCHAP, MEER STAD

REGIOARRANGEMENT GROENE METROPOOLREGIO ARNHEM-NIJMEGEN



# NATUUR EN LANDBOUW



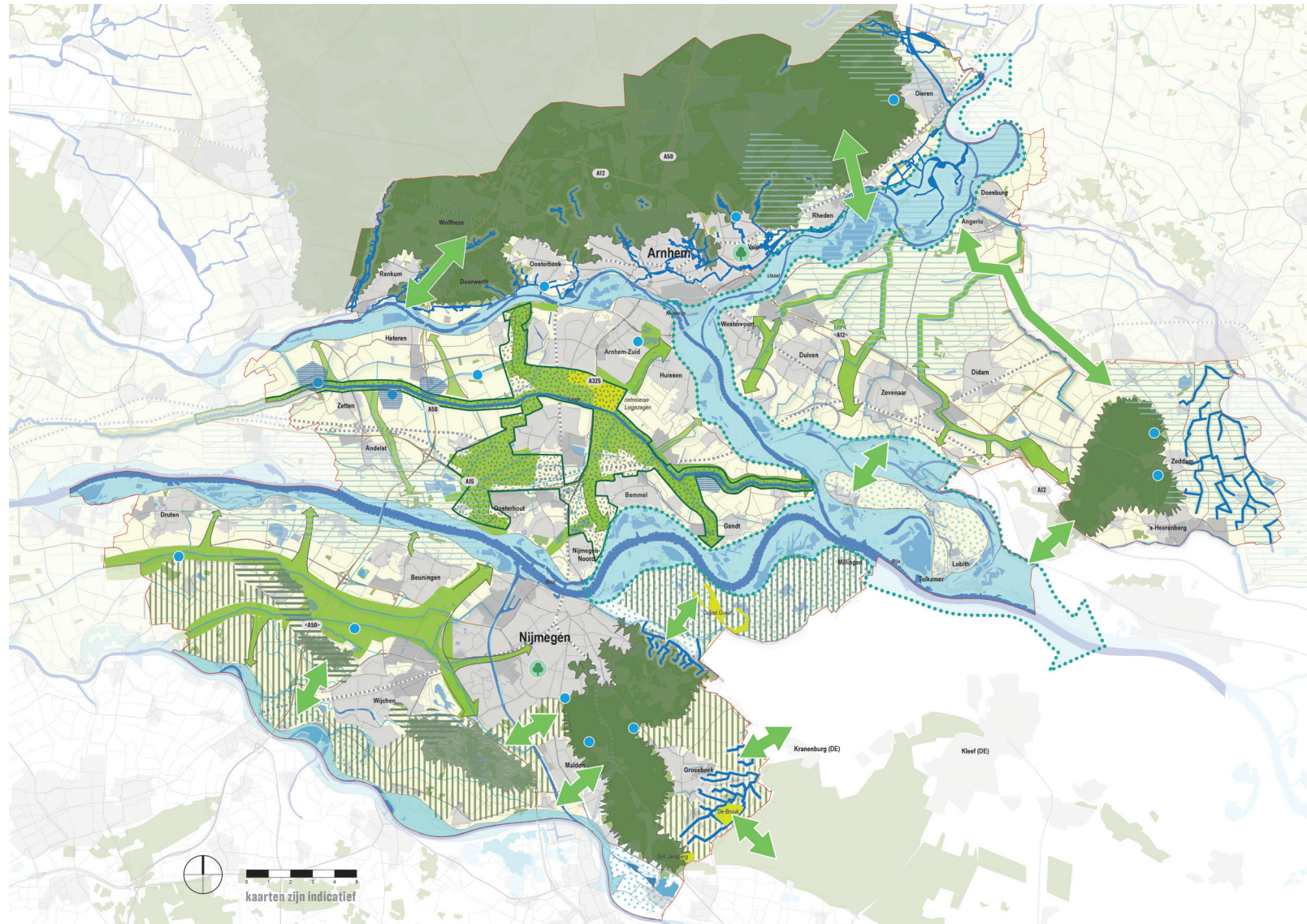
---

# NATUUR EN LANDBOUW

- Focus op een groene regio met ruimte voor aantrekkelijke landschappen, mogelijkheden om te recreëren, ruimte voor agrariërs, biodiversiteit, waterberging en klimaatadaptatie.
- Een toekomstbestendig en robuust watersysteem dat op meerdere manieren gebruikt kan worden, is daarvoor cruciaal.
- Daarmee de negatieve gevolgen van klimaatverandering beperken.
- Elf denklijnen om dit te realiseren.
- Vier koplopers als start:
  - Programmatische aanpak Gelderse Wateren en Gelderse Poort.
  - Beekherstel en de omliggende beekdalen in de Veluwezoom.
  - Landschap Berg en Dal/Heumen-Ooypolder-stuwwal Heumen.
  - Versterking landschap Overbetuwe en Lingewaard: doorontwikkeling Lingezegen.



# NATUUR EN LANDBOUW



## GROEN-BLAUW RAAMWERK

- dynamische rivieren en uiterwaarden (programma Integraal Riviermanagement / Ruimte voor de Rivier)
- verbinding tussen gradientbossen en uiterwaarden
- kansrijke verbinding
- lagere gronden, broeklanden, komgronden en weteringen
- potentiële klimaatbuffer
- vitaliseren gradientbossen (loof-naald-gemengd) - accent op bescherming en reguleren
- rivierduinbossen
- rivierduinen ontwikkelen
- drinkwaterreserveringsgebied, kwetsbaar
- drinkwaterwinningspunten
- natuurgebieden (rietmoeras Lingezegen, Ooijse Graaf, De Bruuk en Sint Jansberg)
- klimaatadaptatie en stedelijk groen

## KOPLOPERGEBIEDEN

- PAGW Gelderse Poort
- Groene Mantel Rijk van Nijmegen
- middengebied - doorontwikkeling park Lingezegen, EVZ, stadslandbouw, GBDA, recreatie, natuur
- natuur- en beekherstel Veluwezoom / Berg en Dal





# KLIMAAT, ENERGIE EN ECONOMIE



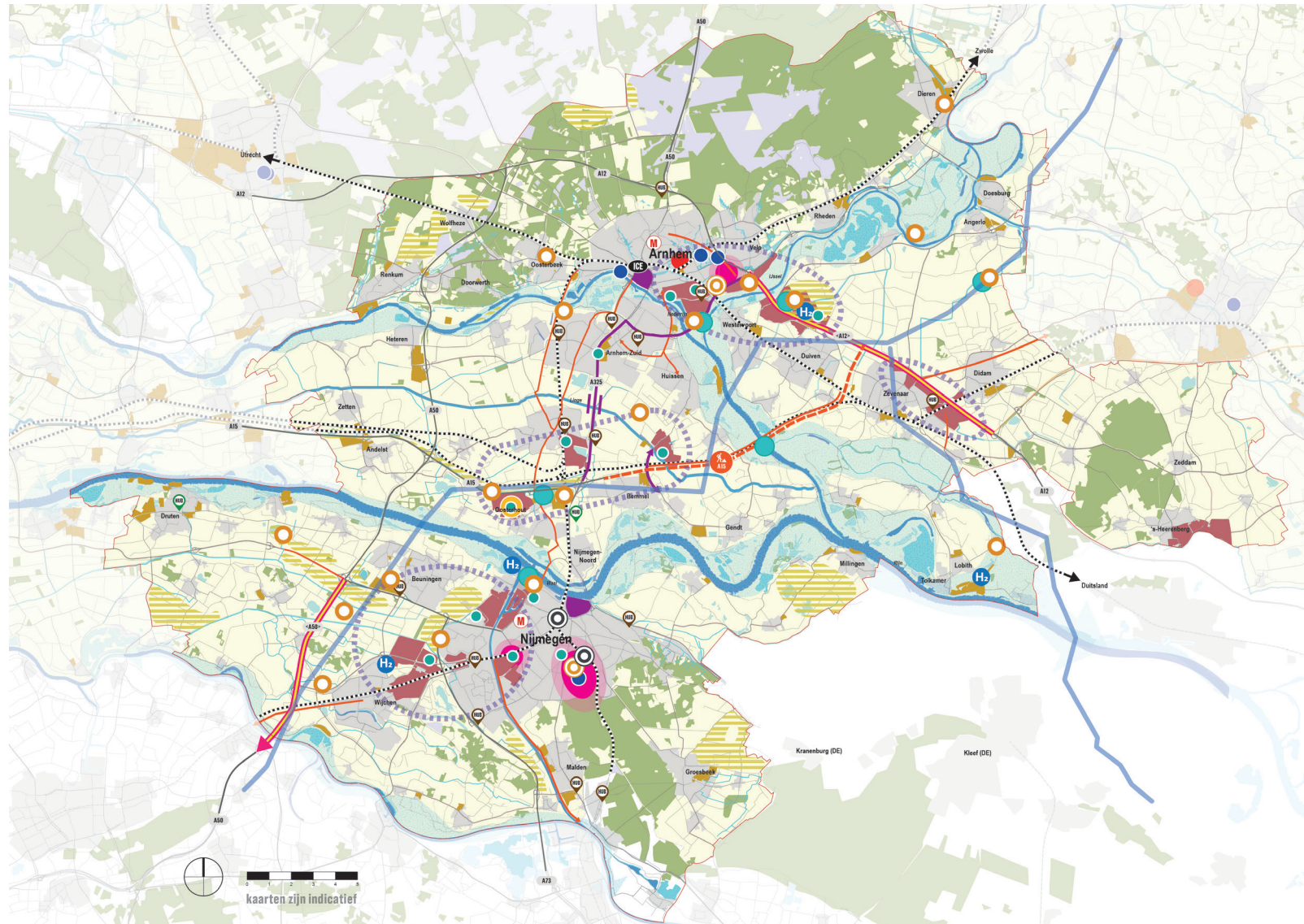
---

# KLIMAAT, ENERGIE EN ECONOMIE

- Netcongestie: regionale programmering van de energie-infrastructuur; in beeld te brengen restcapaciteit onderstations met onze partners.
- Op basis hiervan lokale oplossingen ontwerpen, financieringsafspraken maken, programmeren en uitvoeren.
- Herijking en verankering van de Regionale Energie Strategie (RES) voor een betere verhouding in de opwek van energie door zon en wind.
- Verkennen van kansen voor het gebruik van waterstof in de industrie.
- Vertalen van uitgangspunten 'Economie van de toekomst' in een nieuw Regionaal Programma Werklocaties (RPW):
  - Herstructurering en verdichting bedrijventerreinen.
  - Ruimte voor (circulaire) bedrijvigheid.
  - Investeren in ruimte voor campussen.
  - Concentratie XXL-logistiek op knooppunten Emmerich-Montferland-Zevenaar en Knoop 38 Nijmegen.



# KLIMAAT, ENERGIE EN ECONOMIE



## VOORZIENINGEN

- binnensteden Arnhem en Nijmegen
- bestaande bedrijventerreinen
- herstructurering verdichtingsopgave regionale bedrijventerreinen
- clusters van regionale bedrijventerreinen
- XXL-gebouwen
- hubs
- datacenters
- HBO en WO onderwijs
- doorontwikkeling campussen

## ENERGIE

- RES 1.0 - AN zoekgebieden zon en/of wind
- gerealiseerd zon
- gerealiseerd wind
- kansen voor waterstof

## MOBILITEIT

- verbreding A12 en A50 (Mirt-onderzoek A50)
- doortrekking A15
- aanpak N325 incl. brug
- sneffetroutes
- reeds gerealiseerde hubs
- hubs in studie
- vernieuwing / aanpak stations
- mobiliteitsaanpak campussen
- ICE Arnhem
- mobiliteitstransitie





# LEEFBARE DORPEN EN STEDEN





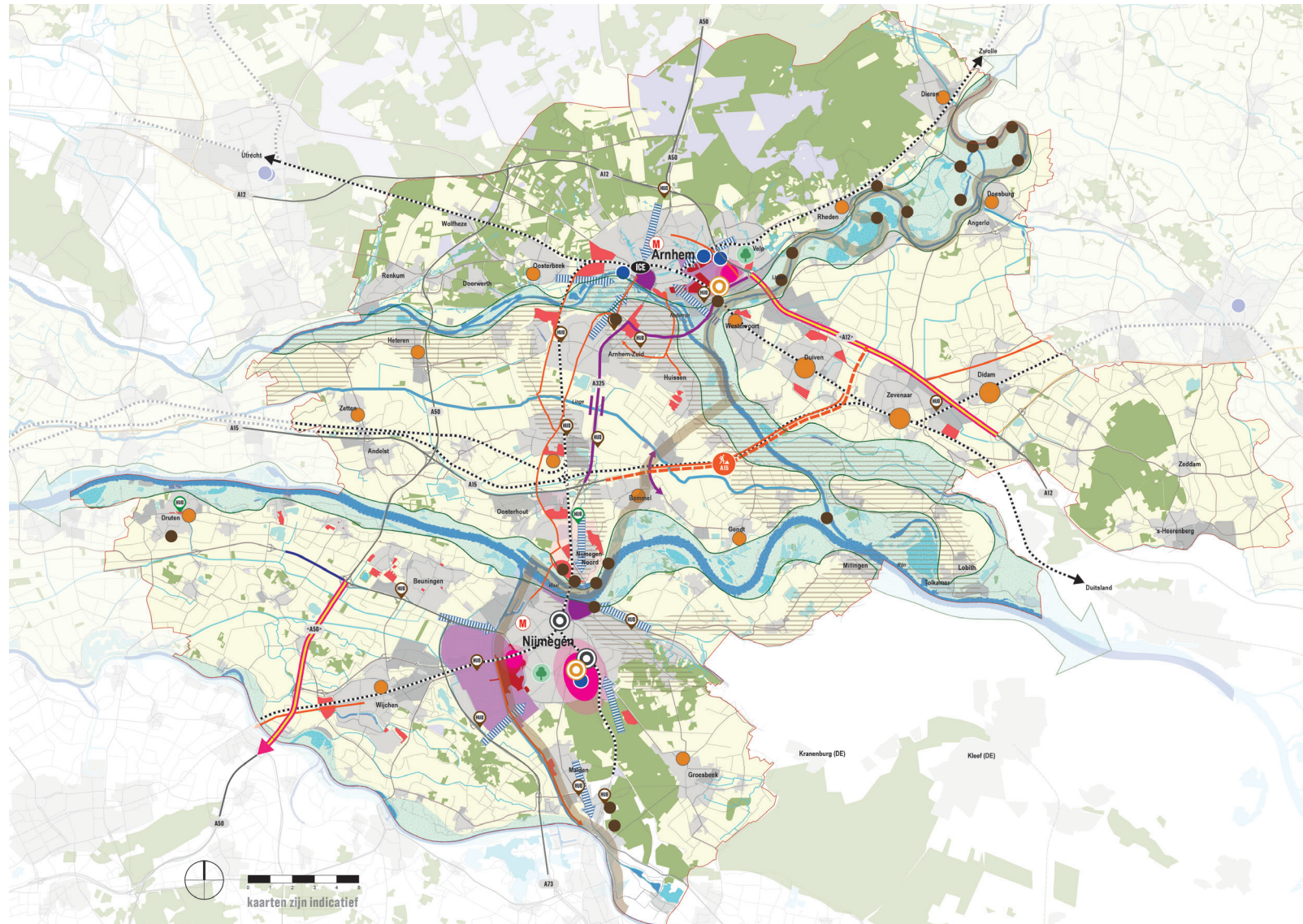
---

# LEEFBARE DORPEN EN STEDEN

- Uitvoering van de Woondeal: 33.000 woningen t/m 2030, 2/3e betaalbaar en 30% sociale huur.
- Randvoorwaarden om Woondeal uit te voeren:
  - Schone mobiliteit.
  - Schaalsprong voor OV en fiets en soms de weg. O.a. Diverse fietsroutes zoals VeluweWaalpad, Arnhem-Huissen, OV Nijmegen-Druten.  
Doortrekking A15, A12 corridor aanpak:
    - € 100 miljoen voor de prioritaire mobiliteitsprojecten < 2030.
    - € 600 miljoen voor het totale mobiliteitspakket > 2030.
  - Afdekken onrendabele toppen: ongeveer € 350 miljoen tot 2040.
  - Aanvullend aan de investeringen voor natuur- en landschapsontwikkeling: investeren in de recreatieve infrastructuur.
  - Koppelen van erfgoedopgaven aan ruimtelijke opgaven in gebiedsontwikkelingen.
  - Blijven investeren in voldoende maatschappelijke en culturele voorzieningen.



# LEEFBARE DORPEN EN STEDEN



## WONEN

- planlocaties korte termijn
- Novex woningbouw locaties
- Novex woningbouw locaties tot 2030
- zoeklocaties middellange termijn
- klimaatadaptatie en stedelijk goen

## MOBILITEIT

- verbreding A12 en A50 (Mirt-onderzoek A50)
- doortrekking A15
- aanpak N325 incl. brug
- snelfietsroutes
- HOV
- reeds gerealiseerde mobiliteits hubs
- mobiliteits hubs in studie
- vernieuwing / aanpak stations
- mobiliteitsaanpak campussen
- versterking HOV
- ICE Arnhem
- M mobiliteitstransitie

## VOORZIENINGEN

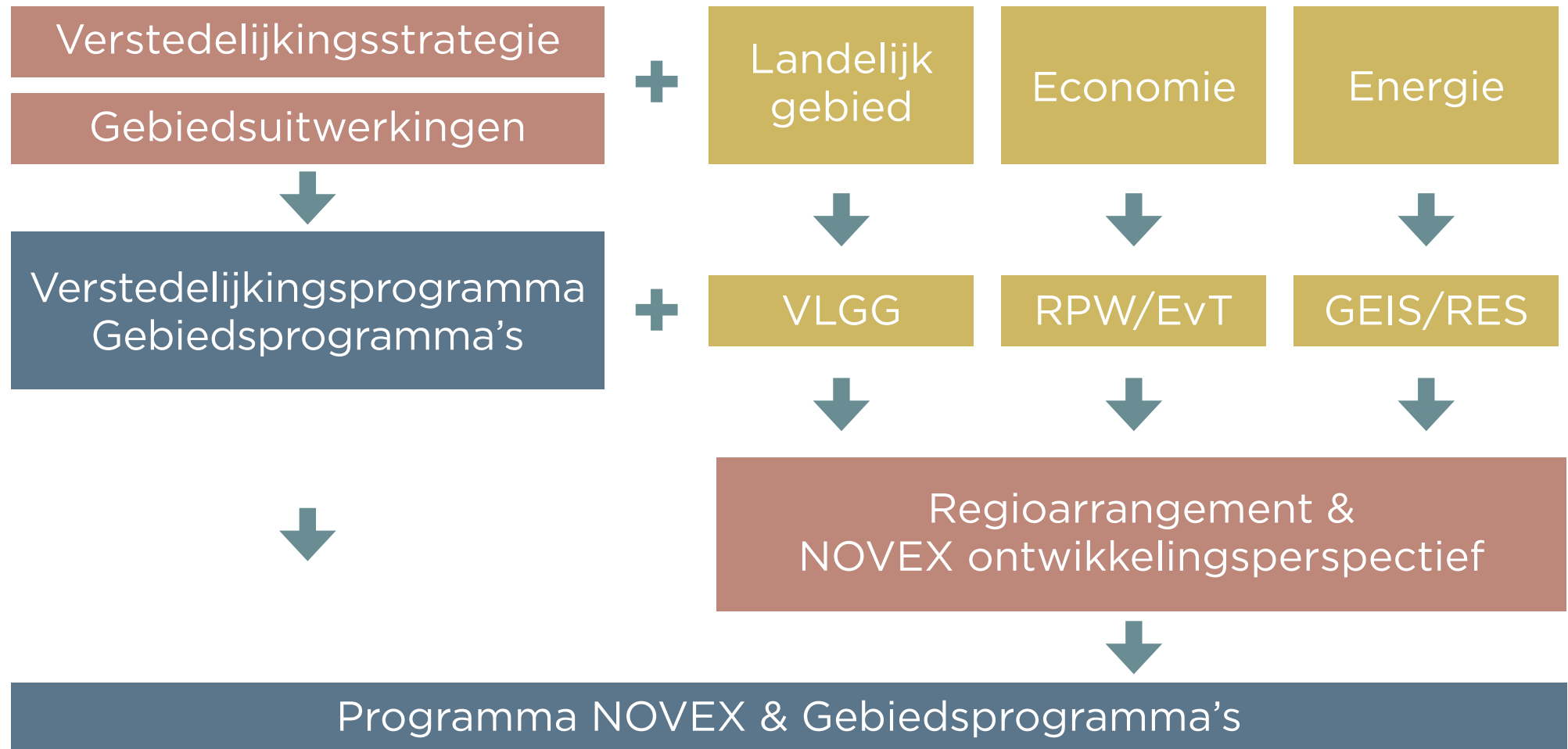
- binnensteden Arnhem en Nijmegen
- HBO en WO onderwijs
- doortwikkeling campussen

## RECREATIE, TOERISME, ERFGOED

- Romeinse Limes
- Delta van Nederland
- WOII\_Jssellinie
- WOII\_forten en kazematten



# REGIONALE RUIMTELIJKE TRAJECTEN



VLGG: Vitaal Landelijk Gebied Gelderland  
RPW: Regionaal Programma Werklocaties  
EvT: Economie van de Toekomst

GEIS: Gelders Energie-Infrastructuur  
RES: Regionale Energie Strategie  
NOVEX: Nationale Omgevingsvisie Extra

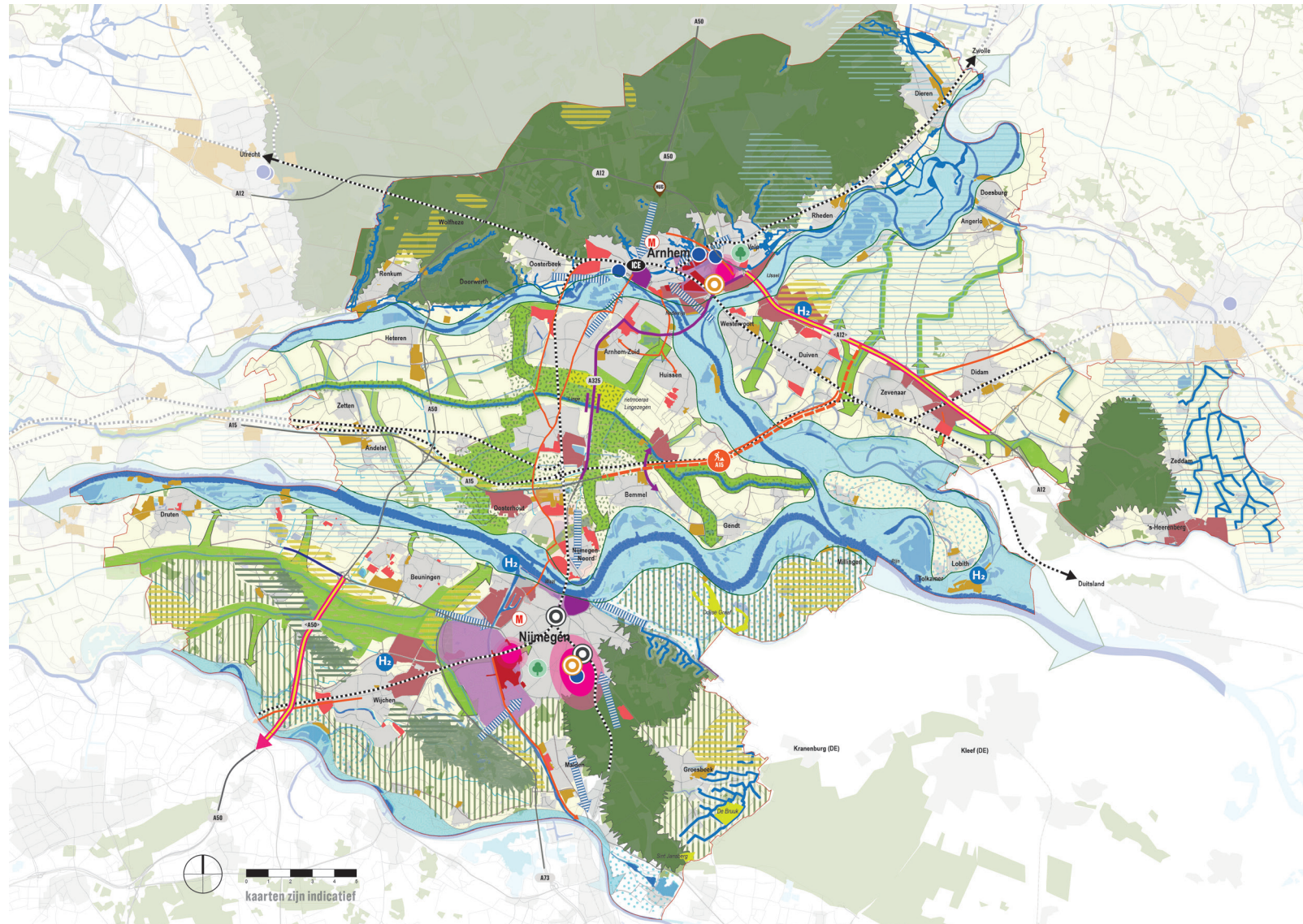




# TOEKOMST- BEELD GROENE METROPOOL- REGIO



# REGIOARRANGEMENT



## WONEN

- planlocaties korte termijn
- Novex woningbouw locaties
- Novex woningbouw locaties tot 2030
- zoeklocaties middellange termijn
- klimaatadaptatie en stedelijk goen

## MOBILITEIT

- verbreding A12 en A50 (Mirt-onderzoek A50)
- doortrekking A15
- aanpak N325 incl. brug
- snelheidsroutes
- HOV
- vernieuwing / aanpak stations
- mobiliteitsaanpak campussen
- versterking HOV
- ICE Arnhem
- mobilitetstransitie

## VOORZIENINGEN

- binnensteden Arnhem en Nijmegen
- bestaande bedrijventerreinen
- herstructurering verdichtingsopgave regionale bedrijventerreinen
- HBO en WO onderwijs
- doorontwikkeling campussen

## ENERGIE

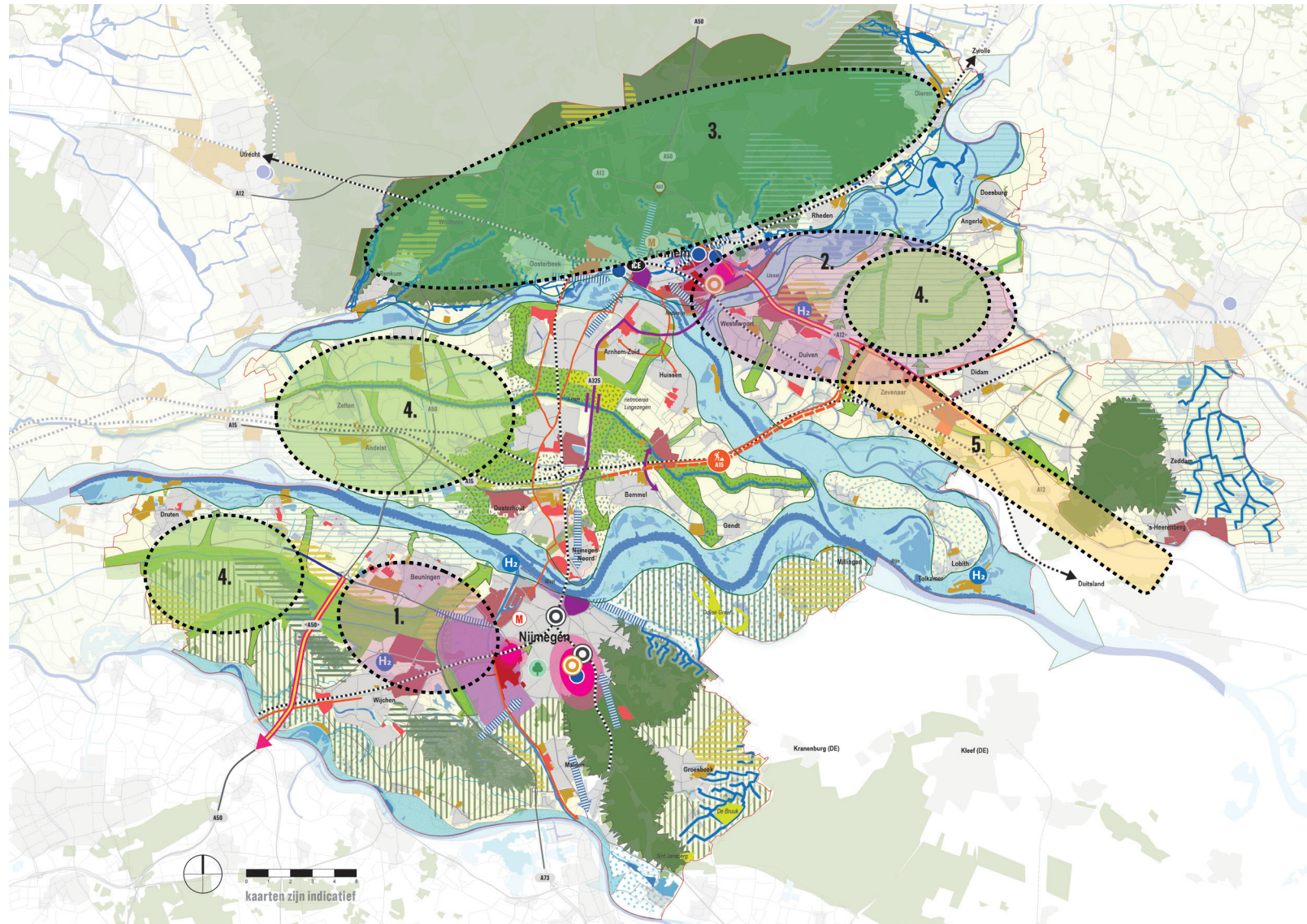
- RES 1.0 - AN zoekgebieden zon en/of wind
- H<sub>2</sub> kansen voor waterstof

## GROEN-BLAUW RAAMWERK





- dynamische rivieren en uiterwaarden (programma Integraal Riviermanagement / Ruimte voor de Rivier)
- lagere gronden, broeklanden, komgronden en weteringen
- vitaliseren gradientbossen (loof-naald-gemengd) - accent op bescherming en reguleren
- rivierduinbossen
- rivierduinen ontwikkelen
- drinkwaterreserveringsgebied\_kavetsbaar
- natuurgebieden (rietmoeras Lingezegen, Ooijse Graaf, De Bruuk en Sint Jansberg)
- Groene Mantel Rijk van Nijmegen
- middeengebied - doorontwikkeling park Lingezegen, EVZ, stadslandbouw, GRDA, recreatie, natuur
- natuur- en beekherstel Veluwezoom / Berg en Dal

kaarten zijn indicatief

# GEBIEDSUITWERKINGEN

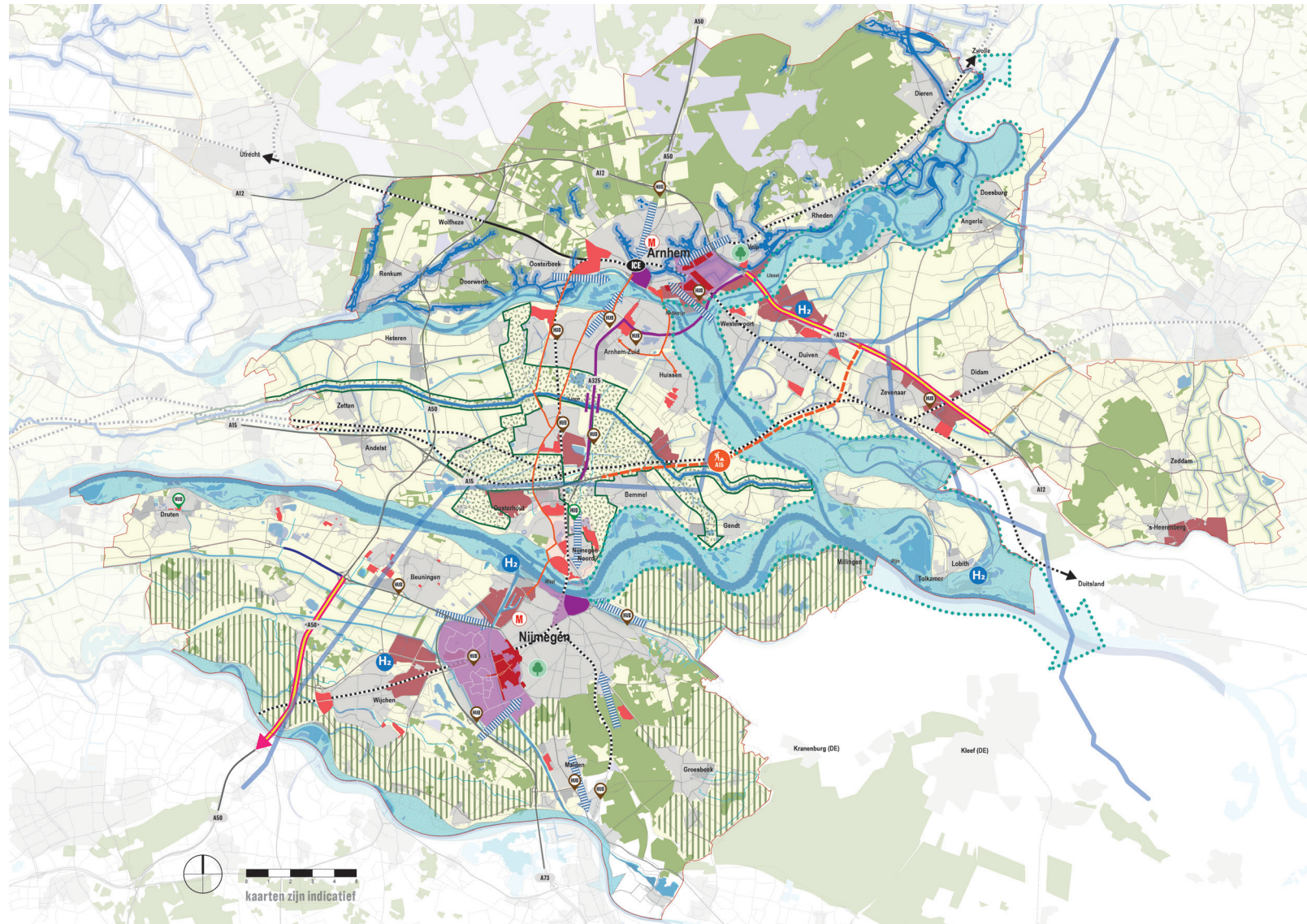


1. Gebied tussen Nijmegen-West - Beuningen en Wijchen
2. Arnhem-Oost / Westervoort Duiven incl. het Broek Liemers
3. Veluwezoom (valt samen met het gebiedsprogramma Veluwezoom)
4. Landbouwgebieden Overbetuwe Druuten-Wijchen, Het Broek Liemers
5. De A12 zone, mede in relatie tot werklocaties / logistiek

-  natuurherstel en woningbouwopgave
-  transitie Landelijk gebied
-  ruimtelijke puzzel, functie combinaties
-  logistiek versus verblijfskwaliteit



# VERSTEDELIJKINGSPROGRAMMA



## WONEN

- planlocaties korte termijn
- Novex woningbouw locaties
- Novex woningbouw locaties tot 2030

## MOBILITEIT

- verbreding A12 en A50 (Miri- onderzoek A50)
- doortrekking A15
- aanpak N325 incl. brug
- sneffetsroutes
- HOV
- reeds gerealiseerde mobiliteits hubs
- mobiliteits hubs in studie
- versterking HOV
- ICE Arnhem
- mobiliteitstransitie

## VOORZIENINGEN

- binnensteden Arnhem en Nijmegen
- herstructurering verdichtingsopgave regionale bedrijventerreinen

## ENERGIE

- H<sub>2</sub> kansen voor waterstof

## LEEFOMGEVING

- PAGW Gelderse Poort
- Groene Mantel Rijk van Nijmegen
- middengebied - doorontwikkeling park Lingezegen
- natuur- en beekherstel Veluwezoom / Berg en Dal
- klimaatadaptatie en stedelijk groen

